



Kostenlos zum Mitnehmen

Ausgabe 2/2011

Komm, lass uns zusammen feiern ...

Kooperation des Berufskollegs Königstraße mit der Lebenshilfe festigt sich weiter

Seit Eröffnung der Wohnstätte Haus Lebenshilfe im Jahr 2000 findet eine rege Zusammenarbeit mit dem Berufskolleg Königstraße statt. Zahlreiche Schüler der verschiedenen Bildungsgänge konnten Praktika bei der Lebenshilfe absolvieren und auch bei den Partys im Schacht sind sie fleißige Helfer.

Nun veranstaltete der erste Bildungsgang zum Heilerziehungshelfer (HEH) am 4. Februar 2011 eine Karnevalsparty für alle Bewohner der Wohnstätte Haus Lebenshilfe. Die Schüler organisierten die Party eigenständig in den letzten Monaten im Rahmen des Schulfachs „Projekt“. So wurde z. B. durch den Verkauf von selbst gemachten Waffeln das notwendige Budget erwirtschaftet, um die Dekoration und die Speisen zu finanzieren.

Dabei stand den Schülern ihr Lehrer Klaus Schleuter beratend zur Seite. Herr Schleuter hat einige Jahre selbst als Pädagoge in der Wohnstätte gearbeitet und konnte so den Schülern viele wichtige Informationen geben, die zu dem gelungenen Abend beitrugen.

DJ Fabian sorgte mit seiner Musik und der mitgebrachten Licht- & Soundanlage für eine tolle Stimmung. Ein unbeschreibliches Karnevalsgefühl entstand durch die Vielzahl der Kostüme und den zahlrei-



Gemeinsam ausgelassen feiern.

Fotos: Lebenshilfe NRW

chen Taneinlagen. Viele der Schüler erlebten bei der Karnevalsparty zum ersten Mal wie Menschen mit Behinderungen ihre Freizeit gestalten. Wie toll die Party war, äußerten die

Bewohner der Wohnstätte bereits während und nach der Party – „wann kommt Ihr wieder?“ war an allen Stellen zu hören. Informationen zum Ausbildungsgang Heil-

erziehungshelfer (HEH) und anderer sozialer Ausbildungsgänge des Berufskollegs Königstraße erhalten Sie unter www.berufskolleg-koenigstrasse.de

Themen

► **Verrückt nach Frauen-Fußball**
Deutschland im WM-Fieber: Die Frauen-Fußball-WM findet vom 26. Juni bis 17. Juli 2011 in Deutschland statt.
Lesen Sie mehr auf **Seite 2**

Der Fehlerteufel hat zugeschlagen!

In der letzten Ausgabe hat sich versehentlich ein Fehler eingeschlichen. Frank Baranowski ist seit Oktober 2004 Oberbürgermeister der Stadt Gelsenkirchen. Wir bitten um Entschuldigung.

Lebenshilfe verbindet

Schenkst du mir eine Stunde – schenk ich dir eine Stunde

Haben Sie Zeit und Lust auf besondere, schöne Begegnungen mit außergewöhnlichen Menschen? Machen Sie bei uns mit. Wir suchen freiwillige Mitarbeiter und Mitarbeiterinnen. Was Sie davon haben? Sie können neue Erfahrungen sammeln, Ihr Wissen einbringen, Momente der Gemeinsamkeit erleben – sich für Menschen mit Behinderung engagieren!

Einen Erwachsenen mit Behinderung ins Kino, beim Einkaufen begleiten, mit ihm spazieren oder eine Tasse Kaffee trinken, kochen – vieles ist möglich.

Haben wir Ihr Interesse geweckt? Es gibt viele Möglichkeiten, sich ehrenamtlich zu engagieren. In einem persönlichen Gespräch können wir es ggf. klären. Ehrenamtskoordinatorin: Nicole Neumann, Telefon (02 09) 70 26 40 20, E-Mail: neumann.nicole@lebenshilfe-nrw.de

IHR KONTAKT VOR ORT

Nicole Neumann
Telefon: (02 09) 70 26 40 20
E-Mail: neumann.nicole@lebenshilfe-nrw.de

Impressum Seite 1

► **Herausgeber:** Lebenshilfe NRW, Lebenshilfe Wohnverbund GmbH, Abtstraße 21, 50354 Hürth, Tel. (02 09) 70 26 40 20, neumann.nicole@lebenshilfe-nrw.de
► **Redaktion:** Nicole Neumann
► **Presserechtlich verantwortlich:** Hans Jürgen Wagner, Hauptgeschäftsführer, Monika Oncken, Geschäftsführerin
► **Teilaufgabe:** 10 000 Exemplare

Schlagerstar mal ganz privat

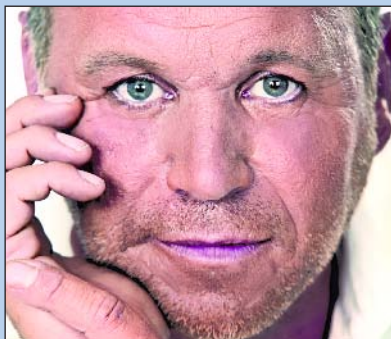
Seine Fans kennen ihn als Komponist, Schlagersänger und Unternehmer ... den „Gute-Laune“-Garanten aus dem Ruhrpott und den Erfinder des deutschen Pop-Schlagers: Olaf Henning!

Zahlreiche Hits des Sängers wie „Ich bin nicht mehr dein Clown (Die Manege ist leer)“, „Blinder Passagier“ und „Cowboy und Indianer“ werden rauf und runter gespielt ... und das nicht nur zur Karnevalszeit.

Soviel Herzlichkeit ...

Das prägendste Erlebnis mit Menschen mit Beeinträchtigung war für den Sänger, der jahrelang in Gelsenkirchen wohnte, bei einem Konzert in Freudenberg für knapp 1000 behinderte Kinder. „So viel Herzlichkeit bekommt man selten zu spüren“, schwärmt Olaf Henning noch heute.

Und wie ist Olaf Henning privat? Lesen Sie mehr ...



Olaf Henning

Ich bin ...
Stubenhocker oder Sportskanone?
Sportskanone.

Bücherwurm oder fernsehsüchtig?
Mal Buch mal TV

Sternelokal oder Pommesbude?
Pommesbude

Macher oder Denker?
Erst denken, dann machen

Da will ich hin ...
Ganz weit nach oben

Es sind noch Plätze frei

Bei den Reiseangeboten des Lebenshilfe Centers sind noch wenige freie Plätze zu vergeben. Beeilen Sie sich ...

Abenteuer im Haus Bröltal

Erleben Sie ein Abenteuerwochenende im Bergischen Land. Ein spannendes Programm in toller Umgebung und leckere Verpflegung erwarten Sie.

Stichwort: Abenteuer Bröltal

Zeit: 20.–22. 5. 2011

Gruppengröße: ca. 6 Teilnehmer

Zielgruppe: Alle Altersklassen
Kosten: 110 Euro pro Person (bei Inanspruchnahme von Pflegeleistungen) 310 Euro pro Person (Selbstzähler)

Schloss Dankern

Eine tolle Woche im Ferienparadies Schloss Dankern mitten im Herzen des Emslands erwarten die Reisenden. Tolle Ausflüge in die nähere Umgebung, Bootstouren oder der Besuch des Freizeitparks sind nur einige Angebote dieser Woche.
Stichwort: Schloss Dankern

Zeit: 12.–19. 8. 2011

Gruppengröße: ca. 6 Teilnehmer

Zielgruppe: Kinder und Jugendliche
Kosten: 245 Euro pro Person (bei Inanspruchnahme von Pflegeleistungen) 700 Euro pro Person (Selbstzähler)

Urlaub am Meer

Ins Haus Bensorsiel in Neuharlingersiel geht die große Reise dieses Jahr hin. Städteaufzüge nach Aurich und Norden, ein Tag am Strand und Angebote im Haus sind eine Möglichkeit, was gemacht werden kann ... denn hier entscheidet die Gruppe das Programm.

Stichwort: Haus Bensorsiel

Zeit: 27. 8.–10. 9. 2011

Gruppengröße: ca. 12 Teilnehmer

Zielgruppe: Junge Erwachsene und Erwachsene
Kosten: 410 Euro pro Person (bei Inanspruchnahme von Pflegeleistungen) 1170 Euro pro Person (Selbstzähler)

Anzeigen



Herzlich Willkommen
Haus Hammerstein
Romantische Halbinsel an der Wuppertalsperre
Seien Sie unser Gast und lassen Sie sich von uns verwöhnen.
• im Hotel • im Café/ Bistro mit Seeblick • auf der Sonnenterrasse
• im Wellnessbereich
www.haus-hammerstein.de
Eine soziale Einrichtung der
Haus Hammerstein • Tel.: 021 92 / 91 61 81
Hammerstein 1 • 42499 Hückeswagen



Suchen Sie einen guten Werbeplatz, dann rufen Sie uns an:
Kontakt:
Nicole Neumann
Telefon: (02 09) 70 26 40 20