

## Leit-faden für Lebenshilfe-Räte in NRW

Der Lebenshilfe-Rat ist eine Gruppe von Menschen.

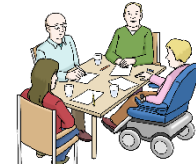
Der Lebenshilfe-Rat hat eine wichtige Aufgabe bei der Lebenshilfe:

Er setzt sich für Menschen mit Behinderung ein.

Menschen mit Behinderung sind im Lebenshilfe-Rat.

Sie sprechen dort für sich und für andere Menschen mit Behinderung.

Menschen mit Behinderung wissen selbst am besten, was sie brauchen.



### 1 Der Name und der Zweck vom Lebenshilfe-Rat

(1) Die Lebenshilfe gibt es in verschiedenen Orten.

Zur Lebenshilfe gehört auch der Lebenshilfe-Rat.

Der Lebenshilfe-Rat heißt immer wie der Ort der Lebenshilfe.

Zum Beispiel: Lebenshilfe-Rat Bonn.

(2) Der Lebenshilfe-Rat setzt sich für die Leute

bei der Lebenshilfe an seinem Ort ein.

Das ist der Zweck vom Lebenshilfe-Rat.



(3) Der Lebenshilfe-Rat spricht für Menschen mit Behinderung.

(4) Der Lebenshilfe-Rat setzt sich für die Rechte von Menschen mit Behinderung ein.

(5) Menschen mit Behinderung sagen selbst im Lebenshilfe-Rat, was sie wollen und brauchen.

## 2 Die Aufgaben vom Lebenshilfe-Rat

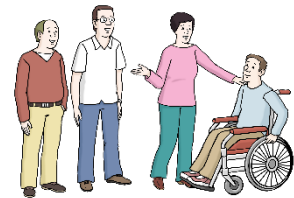
- (1) Der Lebenshilfe-Rat hilft Menschen mit Behinderung.  
Zum Beispiel wenn sie ein Problem bei der Arbeit haben.  
Oder bei anderen Problemen,  
egal ob bei der Arbeit, beim Wohnen oder in der Freizeit.



- (2) Der Lebenshilfe-Rat informiert über das,  
was die Menschen mit Behinderung wollen.

- (3) Menschen mit Behinderung kommen mit ihren Problemen  
zum Lebenshilfe-Rat.

Der Lebenshilfe-Rat hilft Menschen mit Behinderung  
bei ihren Problemen.



- (4) Die Mitglieder vom Lebenshilfe-Rat besprechen viele Dinge.

Zum Beispiel:

- Wie man Gesetze ändern muss.
- Wie man Probleme im Alltag löst.
- Was besser geworden ist für Menschen mit Behinderung.
- Was noch besser werden muss für Menschen mit Behinderung.

- (5) Der Lebenshilfe-Rat hilft dem Lebenshilfe-Vorstand.

Der Lebenshilfe-Vorstand ist eine Gruppe von Leuten,  
die wichtige Dinge bei der Lebenshilfe entscheiden.

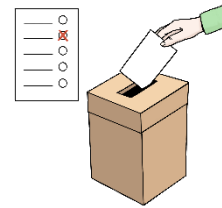
Der Lebenshilfe-Rat arbeitet auch in anderen Gruppen mit.



- (6) Der Lebenshilfe-Rat bestimmt die Politik in seinem Ort mit.



- (7) Alle 4 Jahre gibt es die Wahl zum Lebenshilfe-Rat NRW.  
Das ist der Lebenshilfe-Rat für ganz Nordrhein-Westfalen.  
Der Sprecher vom Lebenshilfe-Rat  
und sein Stellvertreter wählen den Lebenshilfe-Rat NRW.  
Der Stellvertreter ist Sprecher vom Lebenshilfe-Rat,  
wenn der Sprecher selbst nicht da ist.



### Wichtig:

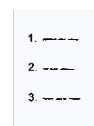
In diesem Text steht immer die männliche Form,  
zum Beispiel **der Vorsitzende** und **der Stellvertreter**.  
Das ist kurz und leicht zu lesen.  
Gemeint sind alle Personen, egal welches Geschlecht.

## 3 Mitglieder im Lebenshilfe-Rat

- (1) Im Lebenshilfe-Rat sind bis zu 12 Leute.  
Das sind die Mitglieder.
- (2) Die Mitglieder wählen einen Sprecher  
und einen Stellvertreter für den Sprecher.



- (3) Es gibt eine Ersatz-Liste.  
Darauf stehen Leute,  
die nicht in den Lebenshilfe-Rat gewählt wurden.  
Sie kommen in den Lebenshilfe-Rat,  
wenn jemand **nicht** mehr beim Lebenshilfe-Rat mitmacht.



## 4 Die Sitzungen vom Lebenshilfe-Rat

(1) Der Lebenshilfe-Rat macht jeden Monat eine Sitzung.



(2) Der Lebenshilfe-Rat bestimmt alle Termine der Sitzungen.  
Beim 1. Treffen im Jahr werden alle Termine festgelegt.

(3) Der Lebenshilfe-Rat macht für jede Sitzung eine Liste mit den Themen.  
Die Mitglieder bekommen die Liste vor der Sitzung.



(4) Mindestens ein Mal im Jahr ist der Lebenshilfe-Vorstand  
bei einer Sitzung vom Lebenshilfe-Rat dabei.

(5) Jemand schreibt mit, was in der Sitzung besprochen wird.  
Das nennt man das Protokoll von der Sitzung.

Die Protokolle von allen Sitzungen werden aufgehoben:  
im Computer gespeichert oder auf Papier.



Damit alle nachlesen können, was besprochen wurde.

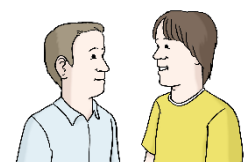
## 5 Zusammenarbeit mit dem Lebenshilfe-Vorstand

(1) Der Lebenshilfe-Rat wählt eine Person,  
die in den Lebenshilfe-Vorstand geht.



(2) Der Lebenshilfe-Rat hilft dem Vorstand bei seiner Arbeit.

(3) Der Vorstand kann dem Lebenshilfe-Rat vorschlagen,  
worüber der Lebenshilfe-Rat sprechen soll.



Zum Beispiel über ein Problem bei der Lebenshilfe.

Der Lebenshilfe-Rat sagt dem Vorstand seine Meinung zu dem Problem.

Die Meinung vom Lebenshilfe-Rat ist wichtig.

## 6 Geld für die Arbeit vom Lebenshilfe-Rat

- (1) Der Lebenshilfe-Rat spricht mit dem Vorstand darüber, wie viel Geld er braucht für seine Arbeit.

Der Lebenshilfe-Rat bekommt das Geld.

Das nennt man ein Budget.

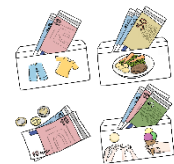
Budget spricht man so aus: Büdschee.

Das ist das Geld, das man ausgeben kann.



- (2) Der Lebenshilfe-Rat verwaltet selbst sein Budget.

Der Lebenshilfe-Rat macht am Jahres-Ende eine Abrechnung für das vergangene Jahr.



## 7 Assistenten

- (1) Assistenten helfen dem Lebenshilfe-Rat bei seiner Arbeit.



- (2) Der Lebenshilfe-Rat sucht sich seine Assistenten selbst aus.

- (3) Der Lebenshilfe-Rat bezahlt die Assistenten aus seinem Budget.