

NEWSLETTER 11/ 2011

Kamelle, Kamelle...: Lebenshilfe Wohnstätte Franz-Goebbels sammelt Kamelle-Spenden

„Kamelle, Kamelle“ rufen die kölschen Jecken während der vielen bunten Karnevalszüge. Und pünktlich zu Beginn der fünften Jahreszeit ruft das auch die Lebenshilfe NRW im Namen ihrer Wohnstätte Franz-Goebbels aus Köln-Volkhoven.



Wie bereits seit 10 Jahren möchte die Wohnstätte für Menschen mit geistiger Behinderung der Lebenshilfe NRW in Köln-Volkhoven auch 2012 wieder am Veedelszoch teilnehmen. Die Bewohner und Bewohnerinnen sowie alle Angehörigen, Ehrenamtlichen und MitarbeiterInnen freuen sich schon das ganze Jahr auf dieses besondere Highlight.

Um jedoch nicht nur einfach mitzugehen, sondern auch wirklich Teil des jecken Geschehens zu werden, benötigt die Wohnstätte jedes Jahr viele Helfer, die durch kleine Spenden die Finanzierung des Wurfmateriails unterstützen. Egal ob 5, 10 oder 15 Euro – jede Spende ist willkommen und wird direkt in Schokolade, Kaugummi und Co. umgesetzt.

Spendenkonto:
Bank für Sozialwirtschaft Köln
Verwendungszweck: Kamelle
BLZ 370 205 00
Konto-Nr. 80 94 009

Einen Film aus dem letzten Jahr finden Sie auf www.lebenshilfe.tv
Hier sind auch Online-Spenden möglich:

https://secure.spendenbank.de/kreditkarten/karte.php?other_lang=true&oid=1761163

Kumpel treffen Abgeordnete: Hakenausstellung im Düsseldorfer Landtag

Vom 12.12.2011 bis 02.01.2012 jeweils (Montag bis Freitag von 09.00 bis 17.00 Uhr) können alle Kunstinteressierten die erste Wanderausstellung der inklusiven Kunstaktion der Lebenshilfe „Hak dich ein“ in der großen Bürgerhalle des nordrhein-westfälischen Landtags besuchen.



Rund 25, der während des Kumpeltags im September von einer Jury ausgewählten Exponate, werden über drei Wochen die sogenannte Bürgerhalle, die große Eingangshalle, des NRW-Landtags in Düsseldorf schmücken. Rund um den gläsernen Aufzug zum Plenarsaal präsentieren sich die Kunstwerke, die gemeinsam von Menschen mit und ohne Behinderung aus alten Zechen-Haken entstanden sind. Offiziell eröffnet wird die Ausstellung für geladene Gäste am 09.12. um 09.00 Uhr durch Eckhard Uhlenberg, Präsident des Landtags Nordrhein-Westfalen. Danach steht sie den vielen Landtagsbesuchern und natürlich den Abgeordneten zur Besichtigung offen. Ergänzt wird die Ausstellung durch einen Informationstisch, an dem man sich über das Projekt „Hak dich ein“ sowie die Lebenshilfe im Allgemeinen informieren kann.

Wohnschule öffnete ihre Pforten

Mit Unterstützung der Stiftung Wohlfahrtspflege bietet die Lebenshilfe Wohnen NRW gemeinn. GmbH ab sofort eine „Wohnschule“ an. Hierdurch haben Menschen mit geistiger Behinderung die Möglichkeit, das „Wohnen“ außerhalb der klassischen Wohnstätte kennenzulernen und zu erproben. Eröffnet wurde die erste Wohnschule am 07.10.2011 gemeinsam mit vielen Besuchern im Haus Lebenshilfe in Wenden.



„Viele Menschen mit geistiger Behinderung sind in der Wohnstätte unterfordert“, erklärt Michaela Paulus, Bereichsleiterin bei der Lebenshilfe NRW. „Doch bestehen oft seitens der Eltern aber auch der Bewohner selbst, Sorgen, einfach so in eine Wohnung umzuziehen.“ Um Fehlentscheidungen vorzubeugen, Menschen mit geistiger Behinderung aber dennoch die Möglichkeit auf eine selbstbestimmte Wohnform zu geben, wurde deshalb das Angebot der „Wohnschule“ als Übergangslösung zwischen stationärem zu möglicherweise ambulanten Wohnen entwickelt.

Die Wohnschule sieht dabei vier Planungsschritte vor, die die Bewohner sicher auf eine ambulante Wohnform vorbereiten. Gemeinsam mit erfahrenen Pädagogen probieren sich Menschen mit geistiger Behinderung aus, besprechen ihre Probleme und reflektieren ihre Situation. Im vierten Schritt wird dann, sofern man es für sinnvoll hält, nach einer geeigneten Wohnung gesucht.

Herbstflattern 2011: Die Party – nicht nur für Singles

Am 23.10.2011 war es endlich soweit! In der Kaue (Veranstaltungszentrum St. Georg) fand die vierte Singleparty für Menschen mit Behinderung statt. Die Party wurde vom Lebenshilfe-Center Gelsenkirchen, dem Hof Holz und dem Sozialwerk St. Georg gemeinsam organisiert und veranstaltet. 120 Menschen mit geistiger Behinderung nutzen den besonderen Abend, um einen möglichen Partner zu finden, Freunde zu treffen und einen netten Abend zu verbringen.



Die Partygäste erwarteten wieder ein buntes Programm: Ein Höhepunkt war der Auftritt der integrativen Band „Rock Holz“. Aber auch die eingängigen Rhythmen von DJ Marcel Dolce-Amore sorgten für gute Stimmung. Ein weiteres Highlight des Abends kam von Schülerinnen des Berufskollegs Königstraße in Gelsenkirchen. Diese führten im Laufe des Abends mehrere Durchläufe eines Speed-Datings durch und konnten sich vor Nachfragen kaum retten.

Auch dank des Einsatzes von zahlreichen ehrenamtlichen Helfern und Helferinnen, die sich u.a. für den Wertmarkenverkauf, Getränkeauschank und die Essensausgabe kümmerten, wurde diese Party wieder zu einem vollen Erfolg.

Für das Frühjahr 2012 ist die nächste Party geplant (Text: Nicole Neumann)

Wieder Sonntagskaffee auf der Wasserburg Hainchen

Die Lebenshilfe NRW ist nun seit mehr als einem Jahrzehnt Pächter der romantischen Wasserburg in Hainchen bei Netphen. Vor drei Jahren startete hier das Teilhabeprojekt „Café Satt“, an dem viele ehrenamtliche Helfer mit Behinderung beteiligt waren. Durch neue Pächter der Gastronomie „Burgremise“ musste das einmalige Bewirtungskonzept am Rothaarsteig aufgegeben werden, um keine Konkurrenzsituation entstehen zu lassen.



Nun steht die Remise leer und ab sofort gibt es wieder den beliebten Sonntagskaffee. Für nur 5,- Euro gibt es wahlweise ein Stück Kuchen oder eine Bockwurst mit Brot und dazu Kaffee, so viel man möchte. Im herrlichen Burgenhof oder im einzigartigen Pallas, dem Gewölbekeller des Anwesens, lässt sich wunderbar verweilen. Zudem öffnet die Wasserburg wieder ihre Pforten für Feierlichkeiten aller Art! Das Team der Wasserburg und die ehrenamtlichen Helfer freuen sich auf viele Gäste.

(Text: Simone Schardt)

Italienisches Temperament: Roberto Falcone sorgte für einen unvergesslichen Abend in Haus Hammerstein

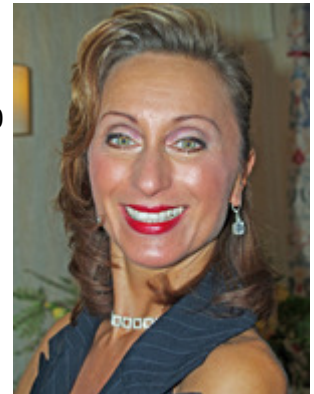
Fast zwei Stunden musste Roberto Falcone vor ausverkauftem Haus Zugaben geben. Das Publikum ließ ihn einfach nicht nach Hause fahren. Nach jeder Nummer halte ein „Zugabe, Zugabe!“ durch den festlich-geschmückten Speisesaal von Haus Hammerstein. Und natürlich ließ sich der leidenschaftliche Sänger nicht lange bitten. Sein gesamtes Repertoire aus italienischem Pop von Eros Ramazotti und Zucchero wurden dabei ebenso wie klassische Opern und lautstarker Italo-Schlager von dem Multi-Talent zum Besten gegeben. Die begeisterten Besucher dankten es ihm mit kräftigem Mitsingen, Tanzeinlagen und ohrenbetäubendem Applaus. Selbstverständlich muss ein solcher Erfolg schnellstmöglich wiederholt werden. So bemüht sich das Team von Haus Hammerstein um eine Wiederholung Anfang des nächsten Jahres.



Christmas in the city: Amerikanisches Weihnachtsprogramm in Haus Hammerstein

Nach den großen Erfolgen in den vergangenen Jahren präsentiert die beliebte Sängerin Anita Vidovic am Sonntag, den 11.12.2011 um 19.00 Uhr auch in diesem Winter wieder ein weihnachtliches Programm in Haus Hammerstein. Verbindliche Tickets inklusive Buffet für 26,- € unter Tel.: 021 92 / 91 61 70.

„White christmas“ heißt es u.a. am 11.12. im gemütlichen Haus Hammerstein. Bei Kerzenschein und unter einem liebevoll-geschmückten Tannenbaum führt Anita Vidovic das Publikum durch die verschneiten Metropolen der USA. Wie immer begeistert sie dabei mit vielen bekannten Klassikern, aber auch einigen kleinen Überraschungen. Ein abwechslungsreiches Programm, dass bei allen Gästen garantiert festliche Stimmung aufkommen lässt.



Herausgeber:

Landesverband Lebenshilfe NRW

Abstr. 21, 50345 Hürth

Geschäftsführung: Hans Jürgen Wagner

Amtsgericht Brühl, VR 0965

Redaktion: Hans Jürgen Wagner (verantwortlich), Anna Schnau

E-Mail: presse@lebenshilfe-nrw.de