



Lebenshilfe

Nordrhein-Westfalen

NEWSLETTER 10/ 2009

Besseres Klima in Umwelt und Gesellschaft

Als Partner von Climate ART unterstützt die Lebenshilfe NRW die doppelte Herausforderung: sowohl einen aktiven Beitrag zur Klimaveränderung der Umwelt zu leisten, als auch eine notwendige Klimaveränderung in der Gesellschaft zu erreichen.



Unter dem Motto „Together we care“ setzt sich die Lebenshilfe NRW gemeinsam im von internationalen Unternehmen gegründeten Netzwerk „Climate ART“ im doppelten Sinn für ein besseres Klima in der Umwelt und der Gesellschaft ein: damit menschliche Werte wieder etwas zählen und die Gemeinschaft gestärkt wird.

„Gemeinsam • zusammen • stark“ ist die Botschaft des Netzwerkes, die durch künstlerische und musikalische Events und Projekte transportiert wird. Ziel ist es, das Kinder und Erwachsene emotionale Erlebnisse rund um die Themen persönliche Verantwortung, gegenseitige Wertschätzung und Umweltbewusstsein erfahren.

Weitere Informationen:

http://www.lebenshilfe-nrw.de/wDeutsch/ueber_uns/Climate-Art.php

Hak dich ein! Die Lebenshilfe NRW auf dem Weg zur RUHR 2010

1.000 ehemalige Zechen-Haken sollen bei der Aktion „Hak´ dich ein“ der Lebenshilfe NRW gemeinsam mit der Lebenshilfe Waltrop bis zur Präsentation am Kumpeltag im August 2010 auf der Zeche Oer-Erkenschwick im Rahmen der RUHR 2010 gemeinsam von Menschen mit und ohne Behinderung künstlerisch gestaltet werden. Pappmaché, Holz, Gips - alles ist erlaubt. Entstehen soll dadurch der größte Skulpturengarten der Welt.



Besonders wichtig ist den Verantwortlichen der inklusive Gedanken. Durch ein künstlerisches Projekt sollen Menschen mit und ohne Behinderung wie selbstverständlich zu "Kumpeln" werden.

Sie möchten einen Haken gemeinsam mit einem "Kumpel" gestalten?

Das Hakenpaket inklusive Haken, Sockel, Lebenshilfe Logo und Lieferung kostet 50,- €. Weitere Informationen erhalten Sie bei Sandra Barkowsky unter Tel.: 0221 / 70 20 840

Amore, Amore-Eine Singleparty für Menschen mit Behinderung

Am 18.09.2009 war es endlich soweit! In der Kaue (Veranstaltungszentrum St. Georg) fand die erste Singleparty für Menschen mit Behinderung statt. Die Party wurde von der Lebenshilfe, dem Hof Holz, dem Sozialwerk St. Georg und dem Johanneswerk gemeinsam organisiert und veranstaltet. Ebenfalls halfen die Unter- und Oberstufe der Heilerziehungspflege des Berufskollegs Königstraße in Gelsenkirchen ehrenamtlich mit.



140 Menschen mit geistiger Behinderung nutzen den besonderen Abend, um einen möglichen Partner zu finden. Bereits um 17:30 Uhr versammelten sich erste Gäste bei schönem Wetter und guter Laune. Nach einer kurzen Begrüßung der Veranstalter trat schon der erste Showact auf. Die Theatergruppe „5 Elemente“ aus dem Sozialwerk St. Georg und der DJ „Dolce Amore“ sorgten für ausgelassene Stimmung, denn Spaß, Freude und gegenseitiges Kennenlernen wurden an diesem Abend großgeschrieben. Nach kurzem Beschnuppern fanden sich die ersten Gäste auf der Tanzfläche zusammen.

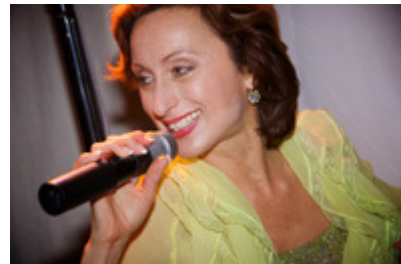
Die Schatzkiste Gelsenkirchen war auch vor Ort und gab, an neuen Kontakten interessierten Singles, die Möglichkeit Steckbriefe auszufüllen und mit ihrem Foto zu versehen. Diese Steckbriefe wurden an Stellwänden aufgehängt. Bereits nach kurzer Zeit fand sich an diesem Abend das erste Pärchen zusammen. Silke aus Schaffrath und Olaf aus Schalke. Die beiden tanzten, lachten und nahmen sich vor, sich weiterhin regelmäßig zu treffen bzw. zu telefonieren. Mit Silke und Olaf wurde ein guter Startschuss gegeben und wir hoffen, dass die nächsten Singlepartys mit genauso viel Spaß, Freude und Erfolg von statten gehen.

Text: Sandy Weier und Katharina Ahnfeld (HEP-O)

Musicalabend in Haus Hammerstein

Die Tage werden dunkler und die Grillabende kürzer. Um dennoch nicht auf kulinarische Genüsse verzichten zu müssen, startet Haus Hammerstein in den Herbst mit einem bunten Gemisch aus Unterhaltung und Gaumenfreuden.

Ein besonderes Highlight erwartet alle Gäste am Freitag, den 23. Oktober ab 19.00 Uhr. Beim Musicalabend führt Sängerin Anita Vidovic die Zuhörer live durch die bekanntesten Broadway-Klassiker und setzt damit dem schmackhaften Buffet das Sahnehäubchen auf.



Herausgeber:

Landesverband Lebenshilfe NRW

Abstr. 21, 50345 Hürth

Geschäftsführung: Hans Jürgen Wagner

Amtsgericht Brühl, VR 0965

Redaktion: Hans Jürgen Wagner (verantwortlich), Anna Schnau

E-Mail: presse@lebenshilfe-nrw.de

Wenn Sie diesen Newsletter nicht mehr erhalten möchten, klicken Sie bitte [hier](#)