



Lebenshilfe

Nordrhein-Westfalen

NEWSLETTER November/ Dezember 2008

Manni Breuckmann:

Neuer Botschafter der Lebenshilfe NRW

Am Samstag, den 08. November wurde der beliebte Sportmoderator Manni Breuckmann im Rahmen der diesjährigen Landesdelegierten-Versammlung der Lebenshilfe NRW zum Botschafter der Lebenshilfe NRW berufen. Frau Regina Schmidt-Zadel, Landesvorsitzende, ehrte Manni Breuckmann in einer sehr persönlichen Laudatio besonders für sein Engagement während der Fußball-Weltmeisterschaft für Menschen mit geistiger Behinderung 2006.

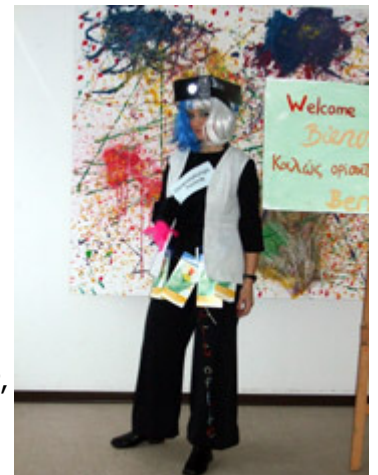


Manni Breuckmann möchte sich mit diesem Amt auch zukünftig für die Belange von Menschen mit geistiger Behinderung einsetzen. Einen besonderen Schwerpunkt möchte er dabei – und wie soll es auch anders sein – auf den Bereich Fußball bzw. Sport für Menschen mit geistiger Behinderung legen. So wird er ab Mitte 2009 als Botschafter das erste Fußballleistungszentrum für Menschen mit geistiger Behinderung in Frechen bei Köln eröffnen.

Hier werden junge und talentierte Spieler mit geistiger Behinderung sowohl sportlich als auch pädagogisch ausreichend gefördert und begleitet, um möglicherweise einmal Profi-Fußballer zu werden. Durch ein Trainerteam werden die Sportler wöchentlich mehrmals trainiert und spielen am Wochenende in verschiedenen Vereinen der Bezirksklassen oder Landesliga.

Art of Life beim 2. Kölner Marktplatz

Beim 2. Kölner Marktplatz im Börsensaal der IHK Köln verhandelten rund 120 Vertreter von gemeinnützigen Einrichtungen und Unternehmen Engagementvereinbarungen zugunsten des Kölner Gemeinwesens aus. Nach dem Startsignal von Oberbürgermeister Fritz Schramma, Schirmherr der Veranstaltung, standen 60 Minuten zur Verfügung, um verbindliche Kooperationen, die schriftlich von Marktplatz-Notaren fixiert wurden, zu verabreden. Marion Frohn (Bereichsleitung Art of Life) und Sandra Barkowsky (Projektkoordinatorin Art of Life) verhandelten aufwendig kostümiert auf dem Kölner Marktplatz mit diversen Unternehmen ehrenamtliche Unterstützung, Sachleistungen und die Vermittlung von Knowhow, z.B. einen Overheadprojektor, fünf ehrenamtliche Fahrer, ein Tandemprojekt mit dem Thema Gestaltung von Bühnenbildern und eine zweitägige Unternehmensberatung.



Von Mensch zu Mensch

- Stiftung Lebenshilfe Nordrhein-Westfalen

Daniel (11), ein Junge mit geistiger Behinderung aus einer elterreichen Familie, konnte dank der Stiftung Lebenshilfe NRW zur Förderung von elternlosen und behinderten Menschen an einer Ferienfreizeit teilnehmen. Er reiste mit einer Gruppe Gleichaltriger nach Travemünde während seine Familie ein paar Tage an der Nordsee entspannte. „Daniel hat hinterher noch wochenlang von seinen Erlebnissen berichtet“, erzählt sein Vater, der sich telefonisch bei der Stiftung Lebenshilfe NRW bedankte.

Daniel und seine Familie sind nur ein Beispiel dafür, wie die Stiftung Lebenshilfe NRW schnell und unbürokratisch helfen kann. Denn: Öffentlich Unterstützung gibt es nur selten, wenn es um persönliche Bedürfnisse geht. Selbst bescheidene Wünsche wie ein Radio, sportliche Aktivitäten oder die Teilnahme an einem Bildungs-Wochenende bleiben oft unerreicht.



Solche oder ähnliche Wünsche erfüllt dann die Stiftung der Lebenshilfe NRW, um die Lebensqualität von elternlosen und/oder Kindern, Jugendlichen und Erwachsenen mit geistiger Behinderung zu verbessern. Ziel der Stiftung ist dabei, stets direkte finanzielle oder sachliche Unterstützung bei in Notlagen geratenen Menschen mit Behinderung zu leisten.

Weitere Informationen für Antragssteller oder Spende

Hilfeplankoffer an Lebenshilfe NRW übergeben

Am Donnerstag, den 18. September 2008 überreichte die Provinzial Versicherung im Beisein von Martina Hoffmann-Badache, Sozialdezernentin des Landschaftsverband Rheinland, (LVR) einen Hilfeplankoffer des LVR an die Lebenshilfe NRW. Monika Oncken, stellvertretende Landesgeschäftsführerin der Lebenshilfe NRW, nahm das Geschenk gemeinsam mit Bildungsreferentin Pia Görg dankend entgegen.



Die Hilfeplankoffer des LVR bestehen aus Bildern, Symbolen sowie haptischem Material zu den Lebensbereichen Wohnen, Arbeit und Beschäftigung, Umfeld, Freizeit, Gesundheit, Heimat und Herkunft. Sie sind Teil des personenzentrierten Hilfeplanverfahrens des LVR, das sich die konsequente Orientierung von Hilfeangeboten für Menschen mit geistiger Behinderung an ihren individuellen Bedürfnissen zum Ziel gesetzt hat. So können auch Menschen mit Behinderung ihre eigenen Bedürfnisse äußern, wenn sie nicht sprechen oder lesen können. Hiermit wird eine stärkere Selbstbestimmung und größere Unabhängigkeit der Menschen mit Behinderungen statt eines Hilfe- und Abhängigkeitsmodells verfolgt.

Zufriedenheit ist unser Ziel -

Verbesserungs-Management bei der Lebenshilfe NRW

Haben Sie eine gute Idee, die Sie gerne mit uns umsetzen möchten? Oder sind sie manchmal unzufrieden mit unseren Leistungen?

Menschen mit geistiger Behinderung, Angehörigen, Ehrenamtlichen und MitarbeiterInnen gibt unser Verbesserungs-Management die Möglichkeit Ideen einzubringen, Vorschläge zu machen oder Kritik zu äußern.

Weitere Informationen finden Sie unter www.lebenshilfe-nrw.de oder direkt bei der Beauftragten für Verbesserungs-Management

Anna Schnau
Tel.: 022 33 / 93 245 - 625
verbesserungen@lebenshilfe-nrw.de



**Ihre
Zufrieden-
heit
ist
unser
Ziel**



Unsere Programme sind da!

Unsere Programme Weiterbilden 1-2009, Das Fortbildungsprogramm und Familien stärken - Familien fördern 1-2009 sind da. Weitere Programme erscheinen in Kürze.

Nutzen Sie unsere Bestellung über das Internet www.lebenshilfe-nrw.de (Bildung)



Urlaub mit der Familie - Wandern und Radtouren für Familien und Gruppen

Sie möchten alleine, zu zweit oder mit der Familie Urlaub machen? Ganz ohne den alltäglichen Rummel um Sie herum? Sich mal ausklinken vom Alltag und sich nebenbei noch sportlich betätigen?

Dann sind unsere Angebote zum Thema "Urlaub mit der Familie" genau richtig für Sie.

Weitere Infos, Termine und Preise finden Sie unter www.urlaubmitderfamilie.de



HAUS HAMMERSTEIN

Neue Winter- Öffnungszeiten

Café Bistro am See

Di.-Fr. 08.00 - 10.00 Uhr (Frühstück)

Sam. + So. 10.00 - 18.00 Uhr (Frühstück, Brunch, Kaffee und Kuchen)

Weihnachtsbrunch an allen Adventswochenenden (Sam. + So.)
ab 10.00 Uhr für 15,50 € inkl. 1 Warmgetränk

Neujahrsbrunch

01.01.2009 ab 10.00 Uhr für 15,50 € inkl. 1 Warmgetränk

Telefonisch Reservierung für Brunch erforderlich unter: 021 92 / 91 61 81

An advertisement for 'Haus Hammerstein' brunches. It features the 'Lebenshilfe' logo at the top right and the website 'www.lebenshilfe-nrw.de'. The main text reads: 'Weihnachtsbrunch an allen Adventswochenenden Samstag & Sonntag ab 10 Uhr 15,50 € inkl. 1 Warmgetränk'. Below this, it says 'Haus Hammerstein Café • Bistro • Seehotel'. The next section is 'Neujahrsbrunch 01.01.2009 ab 10 Uhr 15,50 € inkl. 1 Warmgetränk'. At the bottom, it states 'Tel. Reservierung erforderlich unter: 0 21 92 / 91 61 81 www.haushammerstein.de'. The advertisement is decorated with small evergreen tree icons.

Herausgeber:

Landesverband Lebenshilfe NRW

Abstr. 21

50345 Hürth

Geschäftsführung: Hans Jürgen Wagner

Amtsgericht Brühl, VR 0965

Redaktion: Hans Jürgen Wagner (verantwortlich)

Anna Schnau

E-Mail: presse@lebenshilfe-nrw.de