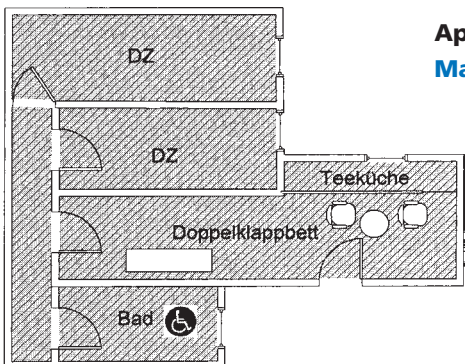


**Mallorca**



**Appartement  
Mallorca**

**Bitte rufen Sie uns an!**

Gerne gehen wir auf Ihre Themen und Wünsche ein.  
Im Gespräch können wir gemeinsam das gewünschte persönliche Servicepaket bündeln.

Informationen erhalten Sie:

Haus Hammerstein

**Tel. 0 21 92 / 91 61 - 81**

Wasserburg Hainchen

**Tel. 0 22 33 / 93 245 - 20  
Rainer Brinker**

Haus Bröltal

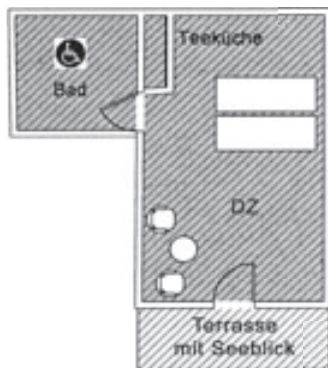
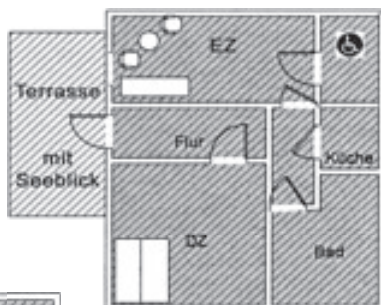
**Tel. 0 22 33 / 93 245 - 23  
Michaela Dreher**

Haus Modestia, Texel  
Finca Son Servera, Mallorca  
Kleines Waldhotel, Arnsberg

**Tel. 0 22 33 / 93 245 - 41  
Monika Giese**

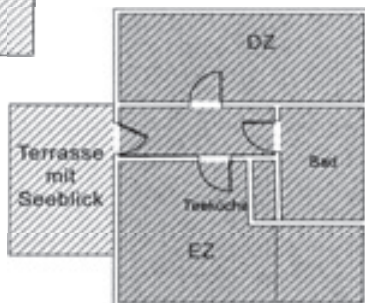
**Romantische Halbinsel im Berg. Land**

**Appartement 1  
Haus Hammerstein**



**Appartement 2  
Haus Hammerstein**

**Appartement 3  
Haus Hammerstein**



**Unsere Servicepreise in Haus Hammerstein**

nur bei Belegung von Hotelzimmern bzw. Appartements

|             |  |               |
|-------------|--|---------------|
| pro Person: | <b>Frühstück</b>                             | <b>9,- €</b>  |
|             | <b>Mittagsbuffet<br/>im Hotel-Restaurant</b> | <b>12,- €</b> |
|             | <b>Abendessen</b>                            | <b>9,- €</b>  |

[www.lebenshilfe-nrw.de](http://www.lebenshilfe-nrw.de)

# Hotel Haus Hammerstein



Haus Hammerstein

## Appartements



Mallorca

Texel

Arnsberg

## und Hotelappartements Haus Hammerstein

# Preisliste für Einzelreisende

# Hotels und Appartements

## Preisliste für Einzelgäste

| Hotelzimmer in NRW                     | Doppelzimmer pro Person inkl. Frühstück | Einzelzimmer pro Person inkl. Frühstück |
|--|---|---|
| Romantische Halbinsel Haus Hammerstein | 59,- €                                  | 69,- €                                  |

### Appartements – Übersicht

#### Arnsberg, Texel, Mallorca, Haus Hammerstein

#### Kleines Waldhotel – Appartement – im Sauerland, Arnsberg

bis 5/6 Personen, ca. 60 m<sup>2</sup>, 2 Doppelzimmer, 1 Einzelzimmer (Zustellbett möglich), Teeküche (mit Kochgelegenheit, Geschirr etc., Kühlschrank), 2 barrierefreie Bäder, barrierefreies Appartement im Wald gelegen, TV und Internetzugang, großer überdachter Balkon  
 Preis pro Tag/Appartement **90,- €**  
 Reinigungspauschale **60,- €**

#### Texel, holländische Insel

##### Appartements ab 8-20 Personen

|   |         |                |
|---|---------|----------------|
| Appartement bis 8 Personen  | pro Tag | <b>160,- €</b> |
| Endreinigungspauschale  |         | <b>110,- €</b> |
| Appartement bis 12 Personen   | pro Tag | <b>240,- €</b> |
| Endreinigungspauschale  |         | <b>130,- €</b> |
| Appartement bis 20 Personen   | pro Tag | <b>400,- €</b> |
| Endreinigungspauschale  |         | <b>150,- €</b> |
| November - März 50% des Preises (Endreinigungspauschale wird nicht reduziert) |         |                |

##### Appartements ab 2-8 Personen

|   |                           |  |
|---|---------------------------|--|
| <b>Appartement 1</b> , ca. 60 m <sup>2</sup> , bis 4 Personen, 2 Doppelzimmer, 1 großer Wohnraum mit Küche, 1 barrierefreies Bad, Terrasse            | Preis pro Tag/Appartement | Nov. - März <b>45,- €</b><br>April - Okt. <b>100,- €</b> |
| Reinigungspauschale   |                           | <b>60,- €</b>  |
| <b>Appartement 2</b> , ca. 30 m <sup>2</sup> , bis 4 Personen, 2 Schlafzimmer, 1 Wohn- bzw. Schlafzimmer mit Teeüchle, 1 barrierefreies Bad, Terrasse | Preis pro Tag/Appartement | Nov. - März <b>35,- €</b><br>April - Okt. <b>60,- €</b>  |
| Reinigungspauschale   |                           | <b>50,- €</b>  |

**Appartement 1 und 2 können bei Bedarf miteinander verbunden werden**

#### Mallorca – Appartement

ca. 55 m<sup>2</sup>, bis zu 4/6 Personen, 2 Doppelzimmer, 1 Wohnbereich mit Teeküche und bei Bedarf mit 2 Schrankbetten, barrierefreies Bad, Terrasse, TV  
 Mit-Benutzung des Swimmingpools (mit „Hebebühne“ für Rollstuhlfahrer), Parkplatz  
 Preis pro Tag/Appartement Nov. - März **60,- €**  
 April - Okt. **90,- €**  
 Reinigungspauschale **50,- €**

#### Finca im Nordosten der Insel (bei Son Servera)

Finca bis 12 Personen/pro Tag Nov. - März **180,- €**  
 Reinigungspauschale **150,- €**  
 Finca u. Appartement bis 18 Pers./pro Tag Nov. - März **230,- €**  
 Reinigungspauschale **150,- €**  
 April - Oktober nur auf besondere Anfrage (Finca)  
 Ausleihe Kleinbus (9 Personen) – rollstuhlgerecht-möglich **60,- €/Tag**

#### Romantische Halbinsel Haus Hammerstein

##### Appartement 1 – Erdgeschoss am Haupthaus

ca. 40 m<sup>2</sup>, für 2-3 Personen, 1 Doppelzimmer, 1 Einzelzimmer, 1 Teeküche (Kochgelegenheit, Geschirr etc., Kühlschrank), 1 Bad (nicht barrierefrei), Terrasse mit Seeblick  
 Preis pro Tag/Appartement (3. Person + 20,- €) **110,- €**  
 (Frühstück, Mittagessen, Abendessen zubuchbar, b.w.)

##### Appartement 2 – Nebenhaus

ca. 25 m<sup>2</sup>, für 2 Personen (+ evtl. 1 Kleinkind), 1 Zimmer, 1 Teeküche (Kochgelegenheit, Geschirr etc., Kühlschrank), 2 Bäder, davon 1 barrierefreies Bad, Terrasse mit Seeblick (barrierefrei)  
 Preis pro Tag/Appartement **90,- €**  
 (Frühstück, Mittagessen, Abendessen zubuchbar, b.w.)

##### Appartement 3 – Einzellage am Haus Hammerstein

ca. 30 m<sup>2</sup> mit Dachschrägen, für 2-3 Personen, Einzellage am Hang mit seitlichem Seeblick, 2 Zimmer, 1 Teeküche (Kochgelegenheit, Geschirr etc., Kühlschrank), 1 Bad  
 Preis pro Tag/Appartement **90,- €**  
 (Frühstück, Mittagessen, Abendessen zubuchbar, b.w.)

#### In Haus Hammerstein steht auch ein **Familienzimmer**

**für bis zu 3 Personen** (2 Zimmer / 2 Bäder, davon 1 Bad barrierefrei) zur Verfügung.

Pro Tag: **59,- €** pro Person im DZ (inkl. Frühstück)  
**69,- €** pro Person im EZ (inkl. Frühstück)

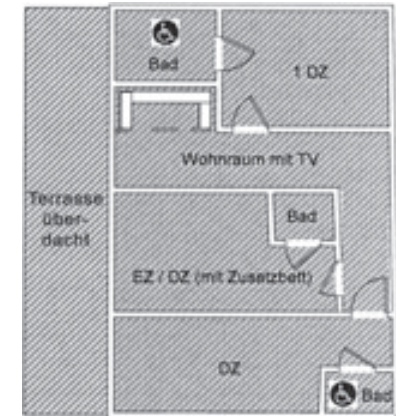
# Appartements

## Zimmerpläne

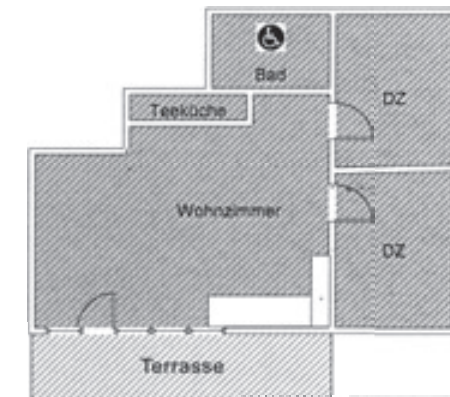
### Sauerland

#### Appartement

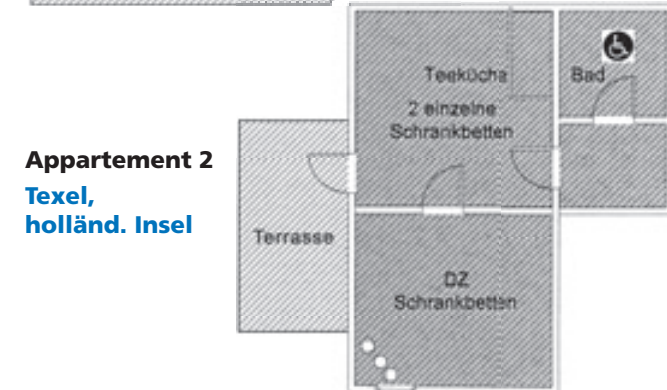
##### Kleines Waldhotel im Sauerland



### Texel



#### Appartement 1 Texel, holländ. Insel



#### Appartement 2 Texel, holländ. Insel